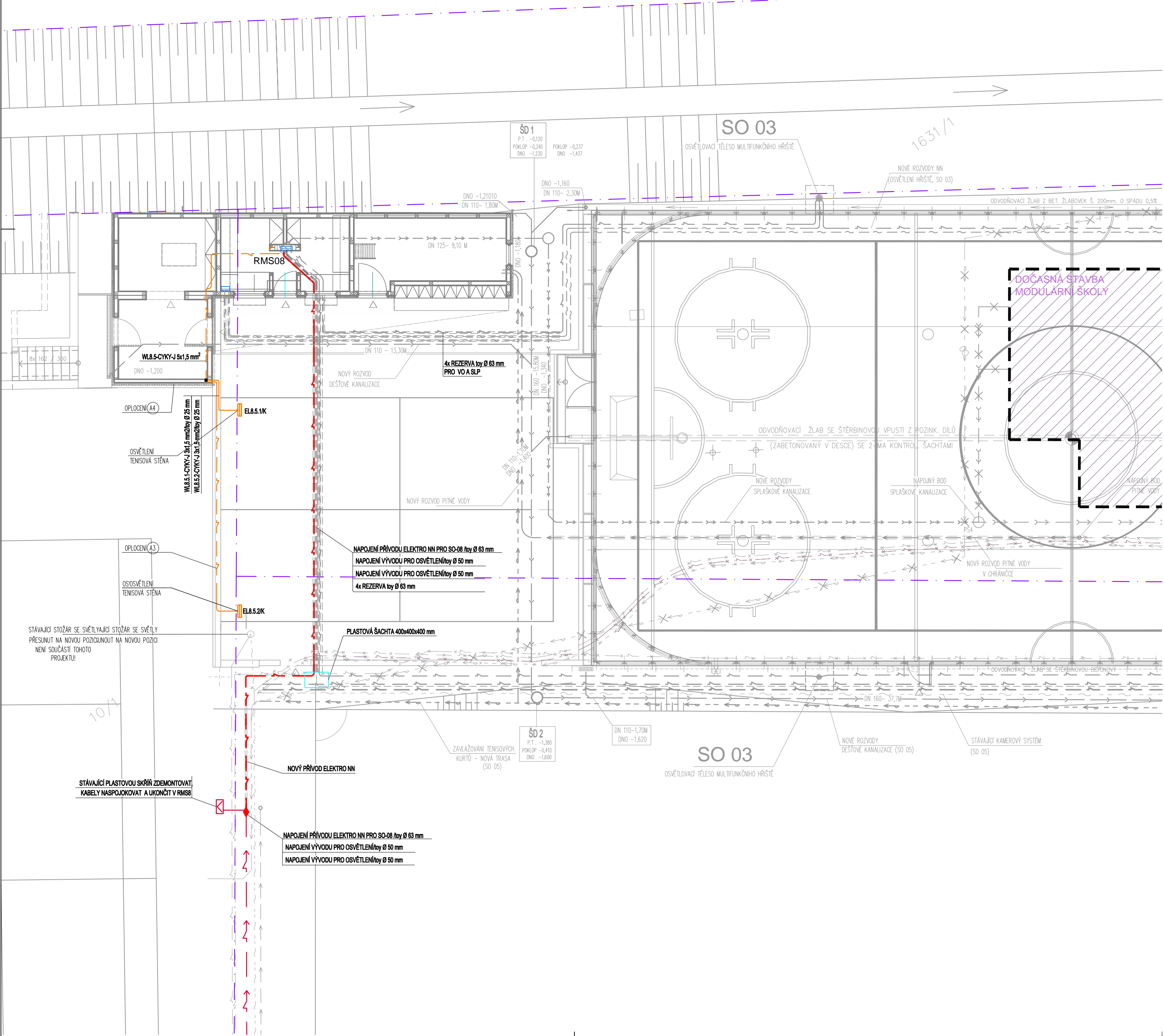


SO 03 - SITUACE , 1:100



INŽENÝRSKÉ SÍTĚ:

- STÁVAJÍCÍ ZÁLOŽNÍ PŘÍVOD UŽITKOVÉ VODY ZE STUDNY - ZACHOVANÝ
- STÁVAJÍCÍ ZÁLOŽNÍ PŘÍVOD UŽITKOVÉ VODY ZE STUDNY - RUŠENÝ
- NOVÝ ZÁLOŽNÍ PŘÍVOD UŽITKOVÉ VODY ZE STUDNY
- STÁVAJÍCÍ PŘÍVOD UŽITKOVÉ VODY NA KROPENÍ TENISOVÉHO HRŠTĚ - NEFUNKČNÍ - RUŠENÝ
- STÁVAJÍCÍ PŘÍVOD UŽITKOVÉ VODY NA KROPENÍ TENISOVÉHO HRŠTĚ - FUNKČNÍ - RUŠENÝ
- STÁVAJÍCÍ PŘÍVOD UŽITKOVÉ VODY NA KROPENÍ TENISOVÉHO HRŠTĚ - FUNKČNÍ - ZACHOVANÝ
- NOVÝ PŘÍVOD UŽITKOVÉ VODY NA KROPENÍ TENISOVÉHO HRŠTĚ (PŘELOŽKA)
- ZAVLAŽOVACÍ SYSTÉM FOTBALOVÉHO HRŠTĚ - STÁVAJÍCÍ
- ZAVLAŽOVACÍ SYSTÉM FOTBALOVÉHO HRŠTĚ - RUŠENÝ
- NOVÝ PŘÍVOD ZAVLAŽOVACÍHO SYSTÉMU FOTBALOVÉHO HRŠTĚ DÉLKY (PŘELOŽKA)
- STÁVAJÍCÍ ROZVOD PITNÉ VODY
- NOVÝ ROZVOD PITNÉ VODY
- NOVÁ DEŠŤOVÁ KANALIZACE DN 110, DN 125, DN 160
- STÁVAJÍCÍ SPLAŠKOVÁ KANALIZACE
- STÁVAJÍCÍ SPLAŠKOVÁ KANALIZACE - RUŠENÁ
- NOVÁ SPLAŠKOVÁ KANALIZACE
- STÁVAJÍCÍ ROZVOD NN
- NOVÉ NÁPOJENÍ NN PRO OBJEKT SO 08
- NOVÝ ROZVOD OSVĚTLENÍ TENISOVÉ STĚNY A MULTIFUNKČNÍHO HRŠTĚ
- STÁVAJÍCÍ PŘÍVOD NN K ČIDLŮM ČERPADEL ZAVLAŽOVÁNÍ FOTBALOVÉHO HRŠTĚ - RUŠENÝ
- STÁVAJÍCÍ PŘÍVOD NN 400V PRO NÁPÁJENÍ ČERPADEL NA ZÁVLAHU FOTBALOVÉHO HRŠTĚ - RUŠE
- STÁVAJÍCÍ ZÁSUVKOVÝ OKRUH ROZVODŮ NN 400V PODÉL FOTBALOVÉHO HRŠTĚ - NEFUNKČNÍ - R
- STÁVAJÍCÍ ROZVODY NN (VO FOTBALOVÉHO HRŠTĚ)
- NOVÝ PŘÍVOD NN 400V PRO NÁPÁJENÍ ČERPADEL NA ZÁVLAHU FOTBALOVÉHO HRŠTĚ
- NOVÝ PŘÍVOD NN K ČIDLŮM ČERPADEL ZAVLAŽOVÁNÍ FOTBALOVÉHO HRŠTĚ
- NOVÝ HLAVNÍ PŘÍVOD NN DO AREÁLU MULTIFUNKČNÍHO HRŠTĚ
- NOVÝ PŘÍVOD NN PRO PŘÍSTŘEŠEK PRO DĚTSKÁ HRŠTĚ A VODNÍ HOSPODÁŘSTVÍ
- NOVÝ PŘÍVOD NN PRO CHLADICÍ JEDNOTKU
- NOVÝ PŘÍVOD NN PRO OSVĚTLENÍ AREÁLU
- STÁVAJÍCÍ ROZVOD KAMEROVÉHO SYSTÉMU
- NOVÝ ROZVOD OSVĚTLENÍ AREÁLU MULTIFUNKČNÍHO HRŠTĚ

LEGENDA:

- PROJEKTOVANÉ KABELY V PLASTOVÝCH DVOUPLÁŠŤOVÝCH CHRÁNIČKÁCH
- ROZVODNICE RMS8
- MÍSTO NASPOJKOVÁNÍ KABELŮ
- SVÍTIDLO LED NA OC. KONSTRUKCI 100W, 4000K, IP54

POZNÁMKA:

- INŽENÝRSKÉ SÍTĚ JSOU DO PROJEKTU ZAKRESLENY DLE PODKLADŮ PŘEDANÝCH ZADAVATELEM. PŘED ZAHÁJENÍM ZEMNÍCH PRACÍ ZÁSTUPCE INVESTORA ZAJISTÍ VYTÝČENÍ PODZEMNÍCH ZAŘÍZENÍ JEDNOTLIVÝMI SPRÁVCI SÍTÍ DLE KOORDINAČNÍ SITUACE.
- KABELY BUDOU ULOŽENY VE DVOUPLÁŠŤOVÝCH CHRÁNIČKÁCH ULOŽENÝCH V KABELOVÉ RÝZE V PÍSKOVÉM LOŽÍ BEZ ZAKRYTÍ S OZNAČENÍM VÝSTRAŽNOU FOLIÍ PVC ČERVENÉ BARVY.
- SVÍTIDLA OSAZENÁ NA CVIČNÉ STĚNĚ BUDOU UPEVNĚNÁ NA OCELOVÉ NOSNÉ KONSTRUKCI, KTERÁ BUDE UPŘESNĚNÁ DLE SKUTEČNÝCH SVÍTIDEL.
- KABELY PRO NÁPOJENÍ SVÍTIDEL OSAZENÝCH NA NOSNÉ STĚNĚ BUDOU ULOŽENY V PLASTOVÝCH OHEBNÝCH TRUBKÁCH Ø 25 mm, KTERÉ BUDOU ZABETONOVÁNY V KONSTRUKCI STĚNY. UKONČENÍ ZATRUBKOVÁNÍ BUDE PROVEDENO V ZABETONOVANÝCH KRABICÍCH IP44.

ROZVODNÁ SOUSTAVA: 3+NPE, AC 50Hz, 400/230V TN-C-S  
OCHRANA DLE ČSN 332000-4-41 ed.3: SAMOČINNÝM ODPOJENÍM OD ZDROJE

REVITALIZACE ČÁSTI SPORTOVNÍHO AREÁLU POPŮVKY		stupeň: DPS	
akce:	Multifunkční hřiště s objekty technického a provozního zázemí	investor:	Obec Popůvky, Návés 32/25, 664 41 Popůvky, IČ: 00488275
D 1.4 TECHNIKA PROSTŘEDÍ STAVEB - ELEKTROINSTALACE		datum: 08/2024	
zodpovědný projektant:	Ing. arch. LENKA HANUSOVÁ	ING. JIŘÍ VÍTEK projekt elektro DIČ: CZ5403180299 Brno, Kobližná 9 jvitek@volny.cz tel. 602860147	
vypracovali:	Ing. JIŘÍ VÍTEK		
kreslil:	Ing. JIŘÍ VÍTEK		
SO-08 stavební objekt:	ZÁZEMÍ PRO SPORTOVNÍ AREÁL S HYGIENICKÝM ZAŘÍZENÍM PRO SPORTOVCE	mřítko:	1:100
vykres:	SITUACE	D.1.4.2.05 číslo výkresu:	